

岩手山山岳情報

(2021年8月24日現在)

岩手県自然公園保護管理員
上村 聡氏 提供



(ダイモンジソウ)



(チングルマとエゾオヤマリンドウ)



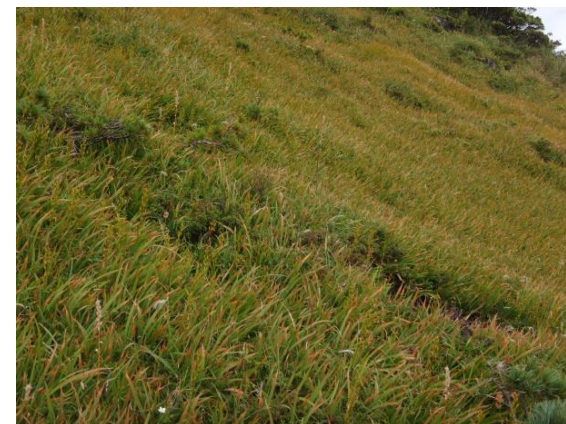
(ハヤチネフキバッタの産卵)



(鬼ヶ城・草紅葉の始まり)



(鬼ヶ城・キンコウカの紅葉)



(鬼ヶ城・草紅葉)



(イワショウブの実)

◎コース：網張～鬼ヶ城（妻ノ神沢上部）

◎コース状況：登山道は多少の土砂溜まりはあったものの、通行に支障がある箇所はありませんでした。

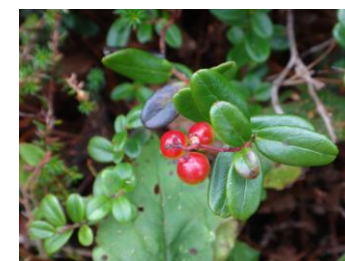
◎開花・紅葉状況

早いもので既に鬼ヶ城は草紅葉が始まっていました。2回目のチングルマとエゾオヤマリンドウの競演、ウメバチソウの群落、キンコウカの紅葉、各植物の実、ハヤチネフキバッタ産卵など初秋を感じさせるものが多くありました。

ハヤチネフキバッタは木道ではありませんでしたが、木道の階段部分に産卵を行っていました。木道を歩く際は足元にご注意下さい。

網張のゲレンデもノコンギク、オミナエシ、オトコエシ、アキノキリンソウなどが咲いてきた中、まだヤマハハコやヨツバヒヨドリも頑張っていました。

(昨日は兔平の直下で下山中にアサギマダラ2匹を見ました)



(コケモモの実)



(ウメバチソウ群落)