

- 網張ビジターセンター写真展 - 「センサーカメラは見た！ 森の生きもののたち in Amihari」

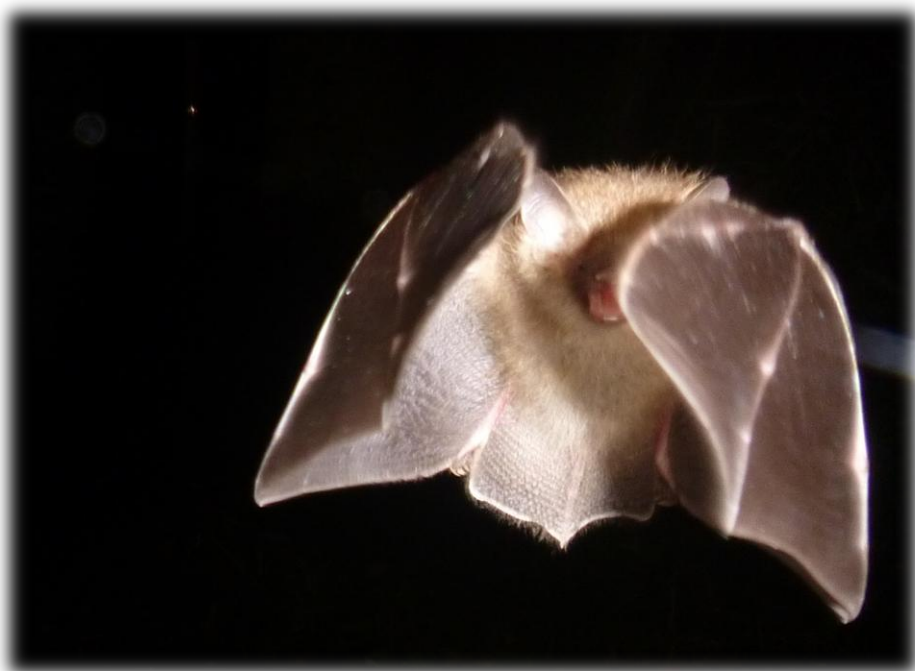
今回の展示について

網張ビジターセンターでは、10 数年にわたって網張の森にセンサーカメラを設置し、生きものの様子を記録してきました。その中から厳選した29 点を、今回の写真展でご紹介致します。季節ごとに表情を変える網張の森で出会った、多様な生きものの姿をお楽しみ下さい。

厳しい冬を乗り越えて鋭いまなざしを向けるキツネや、カメラを発見したタヌキのユーモラスな姿に加え、普段は目にすることがほとんどないトラツグミ等、希少な写真も展示致します。十和田八幡平国立公園に広がる網張の森が持つ豊かな自然を、本展示を通して身近に感じ取っていただけたら幸いです。



「トウホクノウサギ」



「コテングコウモリ」



「ニホンカモシカ」

- ◆ 場所：網張ビジターセンター（休暇村日帰り温泉館隣 ※入館料無料）
- ◆ 期間：**2026年1月4日（日）～2月28日（土）**
- ◆ 時間：**9時～17時（※毎週火曜日休館日）**
- ◆ 電話：**019-693-3777**