

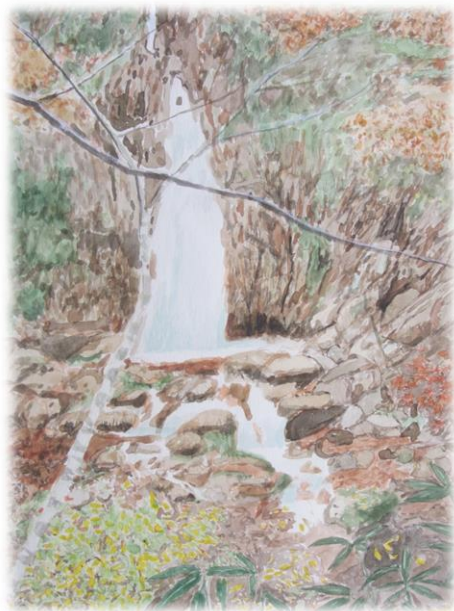
— 工藤 義之 水彩画展 —

「山の景色・風景・出来事」

今回の展示について

登山を趣味として合わせて水彩画を描いています。今回は山の景色・風景・出来事として風景画だけでなく、山で遭ったこと、見たことを水彩画で描いてみました。

高い山でなくても、低い山を登るのも登山です、気楽に“やまのぼり”を楽しみましょう。



岩手山途中の滝
「七滝」



早池峰山途中の滝
「清廉の滝」

工藤 義之 氏 プロフィール

1945 年生まれ 盛岡市在住

趣味 登山 スキー テニス バドミントン
水彩画 木版画 合唱



網張ビジターセンターでのこれまでの水彩画展のテーマ

- | | |
|------------------|-------------|
| 1 山小屋のある風景 | 5 山頂の風景と登山者 |
| 2 網張周辺の風景と山のスケッチ | 6 里山の風景 |
| 3 木道のある山の風景 | 7 山の風景 |
| 4 ミッ石山と山の花 | 8 登山道 |

- ◆ 場所: 網張ビジターセンター(休暇村岩手網張温泉日帰り温泉館隣 ※入館料無料)
- ◆ 期間: **2022年7月1日(金)~8月31日(水)**
- ◆ 時間: 午前9時~17時 (※期間中休館日なし)
- ◆ 電話: **019-693-3777**