

# — 工藤 義之 水彩画展 —

## 「登山道」

### — 個展を開くにあたり —

ここ網張ビジターセンターでこれまで網張周辺の景色や山の花、そして主に岩手県内の山に関する風景をテーマに水彩画の個展を開かせていただきまして、おかげさまで今回で八回目となりました。山の自然の素晴らしさを描いて来たつもりですが、その目指してるものを感じていただければ幸いです。



くどう よしゆき

### 工藤 義之 氏 ●プロフィール●

1945 年生まれ

盛岡市在住

趣味

登山

スキー

テニス

バドミントン

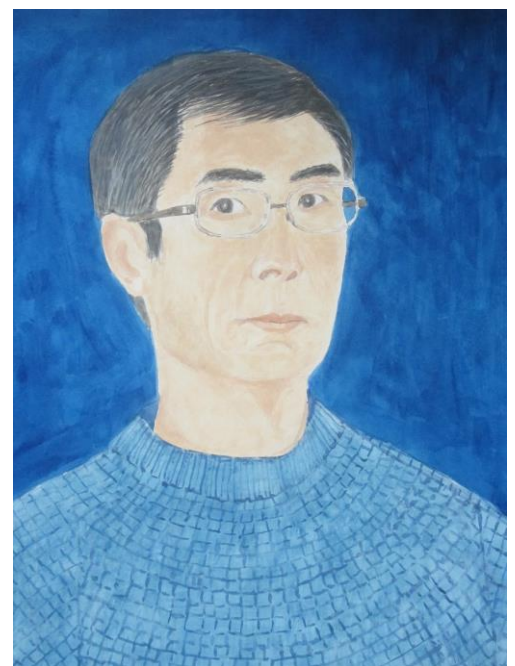
水彩画

木版画

合唱

### 網張ビジターセンターでの個展歴

- |   |                  |           |
|---|------------------|-----------|
| 1 | 「山小屋のある風景」       | 2009年 11月 |
| 2 | 「網張周辺の風景と山のスケッチ」 | 2011年 5月  |
| 3 | 「木道のある山の風景」      | 2013年 5月  |
| 4 | 「三ッ石山と山の花」       | 2014年 9月  |
| 5 | 「山頂の風景と登山者」      | 2016年 3月  |
| 6 | 「里山の風景」          | 2017年 7月  |
| 7 | 「山の風景」           | 2019年 7月  |
| 8 | 「登山道」            | 2021年 7月  |



- ◆ 場所: 網張ビジターセンター(休暇村日帰り温泉館隣 ※入館料無料)
- ◆ 期間: **2021年7月1日(木)~8月31日(火)**
- ◆ 時間: 午前9時~17時 (※期間中休館日なし)
- ◆ 電話: **019-693-3777**